



Marie-Pierre Létourneau Montminy, Ph.D.

De nombreuses collaborations internationales !

En plus des chercheurs partenaires à la Chaire, la titulaire a de nombreuses autres collaborations.

En voici quelques uns :

- A Narcy, INRAE, France
- R Angel, U Maryland, USA
- P Schlegel, Agroscope, Suisse
- TD Crenshaw, U Wisconsin, USA
- M Boulianne, U Montréal, Canada
- L Haushild, UNESP, Brésil
- JY Dourmad, INRAE, France
- N Sakamora, UNESP, Brésil
- R Zilstra, U Alberta, Canada
- EB Knusden, U Aarhus, Danemark
- I Andretta, UFRGS, Brésil
- H Stein, U Illinois, USA

BULLETIN D'INFORMATION

CHAIRE DE RECHERCHE SUR LES STRATÉGIES ALTERNATIVES D'ALIMENTATION DES PORCS ET DES VOLAILLES

Mars 2020

DÉMARRAGE D'UN NOUVEAU PROJET

Profitant du statut particulier de la Station de recherche de Deschambault du CDPQ, un tout nouveau projet de recherche vient tout juste de démarrer, dont le titre est:

- ⇒ Effet d'apports supplémentaires en acides aminés impliqués dans la réponse immunitaire sur les performances de croissance et la réponse immunitaire dans un contexte de challenge viral chez le porcelet en pouponnière

En effet, la Station du CDPQ est depuis quelques années en situation de « challenge » sanitaire, c'est-à-dire que l'élevage est positif au SRRP (et autres virus) et est maintenu dans cette condition de façon naturelle par le contact des nouveaux animaux entrés avec les animaux contaminés. Cette situation particulière, supervisée par le Comité de protection des animaux du CRSAD, offre l'opportunité de valider des stratégies de toutes sortes afin de favoriser de meilleures performances, dont des stratégies alimentaires telles que proposées dans le présent projet.

PROJETS COMPLÉMENTAIRES À LA CHAIRE

De nouveaux projets complémentaires s'ajoutent au programme de la Chaire de recherche. Voici ces nouveaux projets en question :

- ⇒ [Réduction de la protéine brute dans l'alimentation par l'optimisation des apports en acides aminés pour améliorer l'efficacité azotée et la santé intestinale dans une perspective durable chez le porc et le poulet](#)

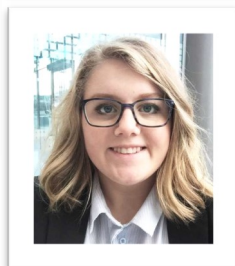
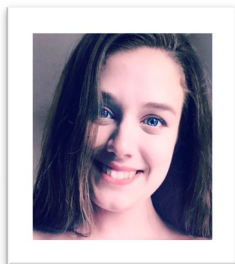
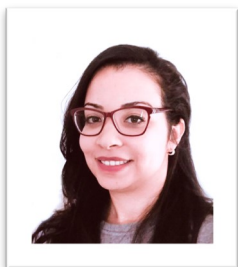
Partenaires : CRSNG, Ajinomoto Animal Nutrition Europe, Avimix Nutrition, Couvoir Scott, Olymel SEC, Mitacs Accélération et Halchemix Nutrition

Étudiants : Angel René Alfonso Avila & Maroua Zouaoui (post-doctorants)

- ⇒ [Problématique du maïs 2019 : Projet pilote d'évaluation de stratégies d'optimisation des performances de porcelets dans un contexte de maïs à qualité variable](#)

Partenaires : MAPAQ, Agri-Marché, Groupe Cérès, F. Ménard, Sollio Agriculture, CDPQ, les membres du comité sur la nutrition du CDPQ

Étudiants : à déterminer



Elisabeth Chassé (haut), Amal Rouissi (milieu) et Mylène Gosselin (bas)

NOUS CONTACTER

Marie-Pierre Létourneau

Montminy, Ph. D.

Université Laval, FSAA

2425 rue de l'Agriculture, local

4145, Québec (Québec)

G1V 0A6

418 656-2131 poste 7352

Marie-pierre.letourneau@fsaa.ulaval.ca

Laetitia Cloutier, M.Sc., agr.

CDPQ

2590, boulevard Laurier Québec

Québec (Québec), G1V 4M6

418-650-2440 poste 4352

lcloutier@cdpq.ca

QUOI DE NEUF CHEZ LES ÉTUDIANTS?

Nouvel étudiant ! Ayrton da Silva, étudiant en master 2 (stage ELAP d'une période de six mois), a démarré un projet portant sur l'effet de l'avoine nue et des acides gras à chaînes moyennes sur les performances de croissance et la santé digestive chez le poulet. L'essai sur les animaux est déjà en cours et se terminera d'ici la fin du mois.

Elisabeth Chassé, étudiante au doctorat, débutera le second essai de son projet qui portera sur l'effet de la taille et de la fréquence de repas sur le transit et le pH intestinal des porcs.

Amal Rouissi, étudiante au doctorat, et **Mylène Gosselin**, étudiante à la maîtrise, sont actuellement en rédaction et visent à déposer officiellement leur thèse et mémoire respectivement d'ici la fin de l'été.

CONGRÈS ET PUBLICATIONS

Congrès annuel de la Poultry Science Association, PSA :

Marie-Pierre Létourneau Montminy a animé l'un des symposiums au congrès de la PSA qui se déroulait à Montréal en juillet dernier. Le symposium portait sur les récentes avancées en nutrition calcique chez la volaille. Amal Rouissi, étudiante au doctorat, y a d'ailleurs fait deux présentations :

- ⇒ [Effect of probiotics and essentials oil on growth performance of broilers: Meta-analysis approach](#)
- ⇒ [Effects of butyrate, manna oligosaccharide, Bacillus subtilis and β-glucans from naked oat on growth performance of broilers](#)

Assemblée générale annuelle du CDPQ :

Lors de l'AGI du CDPQ qui a eu lieu à Lévis, la titulaire de la Chaire a été invitée à venir afin de présenter son programme de recherche et quelques résultats de ses travaux. Pour revoir sa présentation, voici le lien:

- ⇒ [Production de protéines animales durables](#)

International Poultry Scientific Forum, IPSF :

Travaux complémentaires à la Chaire, Farouk Messad, post-doctorant, a fait un projet de méta-analyse en collaboration avec Phode et Probio-tech qui a été présenté à l'IPSF en Georgie :

- ⇒ [Effects of a specific blend of oleoresins of spices and essential oils on growth performance of broilers is influence by challenge acuity](#)

Collaboration avec l'Université Estadual Paulista, UNESP:

La titulaire de la Chaire a passé quelques jours à l'UNESP en février en vue d'y donner quelques cours et formations en modélisation et méta-analyses aux étudiants brésiliens d'une chercheuse collaboratrice, Nilva Sakamora.